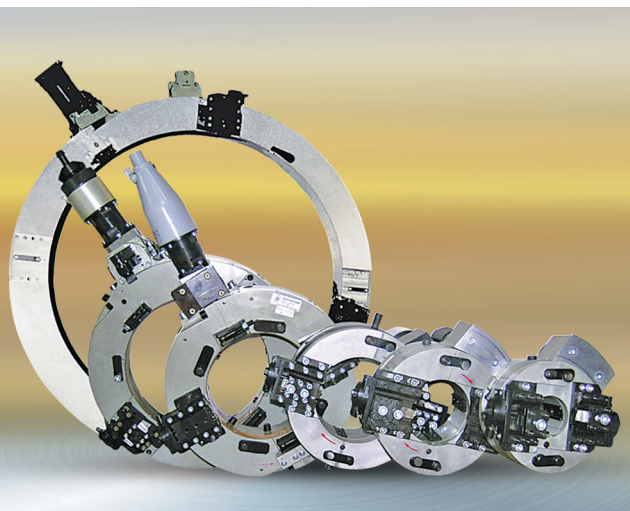


РАЗЪЕМНЫЕ ТРУБОРЕЗЫ

□
для обработки труб \varnothing 10–1830 мм с толщиной стенок до 100 мм



✦ Разъемные труборезы «КОНСТАР» предназначены для отрезки, обработки наружной фаски и расточки внутреннего диаметра труб под последующую сварку. Труборезы базируются по наружному диаметру трубы и позволяют производить отрезку и обработку фаски в любом месте трубопроводов, в том числе бесконечно длинных (не имеющих доступа с торца). Состоят из взаимозаменяемых модулей. Могут комплектоваться пневматическим, электрическим или гидравлическим приводом во взрывобезопасном исполнении.

Компактные габариты труборезов позволяют вписываться в минимальное пространство вокруг трубы и обеспечивать необходимую точность механической обработки резами. В стандартный комплект поставки входят режущий инструмент из быстрорежущей стали P18 в количестве 8-ми двухсторонних резцов на механизм и принадлежности для выполнения отрезки и обработки наружной фаски. Качество разъемных труборезов «КОНСТАР» подтверждено сертификатом соответствия.



Разъемный труборез
P5972
Работа в полевых условиях
по отрезке трубопровода.

МОДЕЛЬНЫЙ РЯД

Модель	Диаметр обраб. труб, мм	Вес, кг
P5950	\varnothing 10 - 38	6
P5936	\varnothing 14 - 60	9
P5937	\varnothing 30 - 108	12
P5957	\varnothing 76 - 168	16
P5958	\varnothing 89 - 219	24
P5924	\varnothing 133 - 325	34
P5925	\varnothing 219 - 426	50
P5969	\varnothing 325 - 530	60
P5992	\varnothing 426 - 630	70
P5970	\varnothing 530 - 720	80
P5928	\varnothing 630 - 820	95
P5971	\varnothing 720 - 920	115
P59117	\varnothing 820 - 1020	150
P5972	\varnothing 1020 - 1220	170
P5964	\varnothing 1220 - 1420	190
P59136	\varnothing 1420 - 1630	215
P59137	\varnothing 1630 - 1830	235

СТАНДАРТНЫЙ КОМПЛЕКТ ПОСТАВКИ

- вращатель
- привод (пнеumo-, электро- или гидро-)
- два отрезных суппорта
- режущий инструмент из P18 (8 двухсторонних резцов)
- комплект принадлежностей и запасных частей
- инструкция по эксплуатации

ЭЛЕКТРОПРИВОДЫ

Напряжение сети 220 В, 50 Гц
Мощность 0.5 - 5.2 кВт

ПНЕВМОПРИВОДЫ

Расход воздуха 1 - 5 м³/мин
Мощность 0.5 - 4.0 кВт

ГИДРОПРИВОДЫ

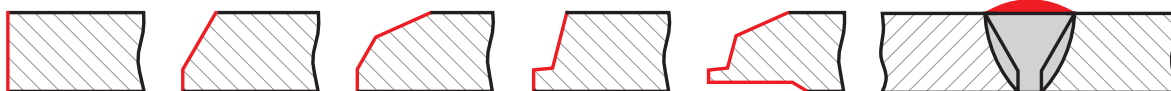
Мощность до 10 кВт

ОСНОВНЫЕ ПРЕИМУЩЕСТВА

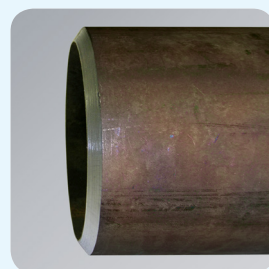
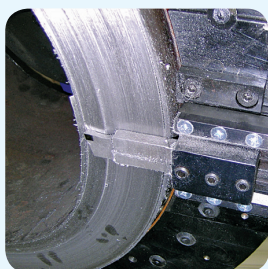
- время установки на трубе 1 — 5 минуты
- облегченные планшайба и корпус
- унифицированный быстросъемный пневмо-, электро- или гидропривод
- работа в автоматическом режиме
- одновременная работа до 4-х резцов
- возможность отдельного включения и выключения подачи резцов во время работы
- адаптер для внутренней расточки оснащен микрометрическим винтом
- труборезы оснащаются устройствами, позволяющими в **автоматическом режиме** растачивать внутренние диаметры труб и обрабатывать сложные фаски осевой подачей с копированием наружного диаметра
- новейшая технология обработки сложных геометрических форм труб
- замена резцов без снятия суппортов
- возможность обработки труб любой толщины (от тонкостенных до толщины 100 мм и более)
- возможность обработки любых материалов (от пластика до высоколегированных и нержавеющей сталей, а также цветных металлов и сплавов)

ВАРИАНТЫ РАЗДЕЛКИ ТОРЦЕВ ТРУБ

в зависимости от инструмента и настройки



✦ Применяя различные отрезные и фасочные резцы в процессе резки можно получить требуемые углы фаски одновременно с отрезкой трубы, а при использовании адаптера для внутренней расточки - растачивать внутренний диаметр в автоматическом режиме.



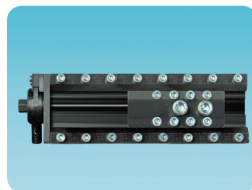
Пример обработки **трубы Ø530 x 65 мм**

Пример обработки **трубы Ø159 x 10 мм** с одновременной отрезкой и снятием фаски

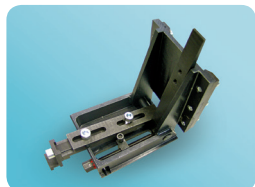
ПО ДОПОЛНИТЕЛЬНОМУ ЗАКАЗУ ПОСТАВЛЯЮТСЯ



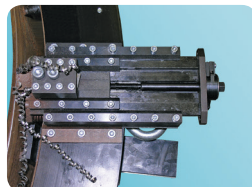
◀ **СУППОРТА** для особо стесненных условий



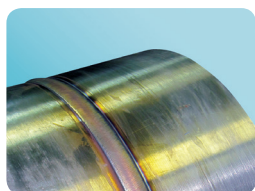
◀ **УДЛИНЕННЫЕ СУППОРТА** для расширения диапазона обрабатываемых труб до 300 мм



◀ **АДАПТЕР ДЛЯ ВНУТРЕННЕЙ РАСТОЧКИ** и обработки фаски толстостенных труб в автоматическом режиме



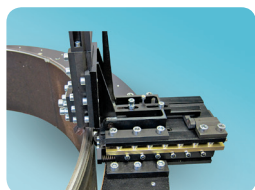
◀ **КОПИРУЮЩИЕ СУППОРТА**, компенсирующие повышенную овальность труб и неточную установку трубореза на трубе



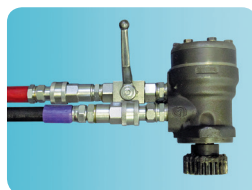
◀ Приспособления для **СНЯТИЯ УСИЛЕНИЯ СВАРНОГО ШВА**



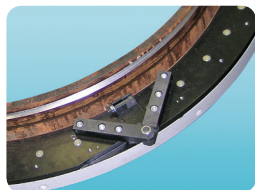
◀ Принадлежности для **ОБРАБОТКИ ГНУТЫХ ОТВОДОВ**



◀ **ПРИНАДЛЕЖНОСТИ К КОПИРУЮЩИМ СУППОРТАМ**, позволяющие растачивать внутренний диаметр труб и выполнять фаски с копированием наружного диаметра в автоматическом режиме



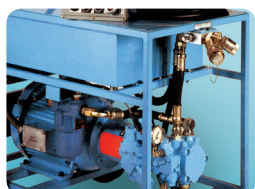
◀ **ГИДРОПРИВОДЫ**



◀ **ШАРНИРНЫЕ ПЕТЛИ**, удобны при работе с труборезом в разъемном варианте, например в траншее



◀ Принадлежности **для ВЫСТАВКИ ТРУБОРЕЗА НА ТРУБЕ** (обеспечивают перпендикулярность и облегчают выставку трубореза)



◀ **ГИДРОСТАНЦИИ**, в том числе во взрывобезопасном исполнении



◀ Принадлежности **для ВЫПОЛНЕНИЯ КОСЫХ РЕЗОВ ДО 15°** и обработки фасок на них



◀ Резец для **БЕЗСТРУЖЕЧНОЙ ОТРЕЗКИ ТРУБ**, когда не допускается попадание стружки внутрь трубы



◀ Принадлежности **для ОТРЕЗКИ ОБСАДНЫХ КОЛОНН** на высоте ≥ 100 мм от плоскости колонной головки

А ТАКЖЕ

- ◻ Дополнительный **РЕЖУЩИЙ ИНСТРУМЕНТ ИЗ БЫСТРОРЕЖУЩЕЙ СТАЛИ P18** (двухсторонний)
- ◻ Принадлежности **для ЗАКРЕПЛЕНИЯ ТРУБОРЕЗА ПО ВНУТРЕННЕМУ ДИАМЕТРУ ТРУБЫ** (при отсутствии наружной базы)
- ◻ **УДЛИНЕННЫЕ ОПОРЫ**